

## **Riproduzione di alcune figure presenti nel Volume “Processi di Separazione nell’Industria Chimica” in formato digitale**

Si riportano in questo file le figure 1.8, 3.1, 3.2, 3.3, 5.16, 5.41 e 5.46 del volume per consentire un comodo utilizzo da parte del lettore, in particolare per effettuare opportuni ingrandimenti al fine del loro utilizzo nelle applicazioni numeriche o per una più semplice comprensione.

Sono state selezionate queste figure in quanto sono quelle che maggiormente richiedono una precisione di lettura, appunto ottenibile tramite ingrandimenti dettagliati.

Figura 1.8

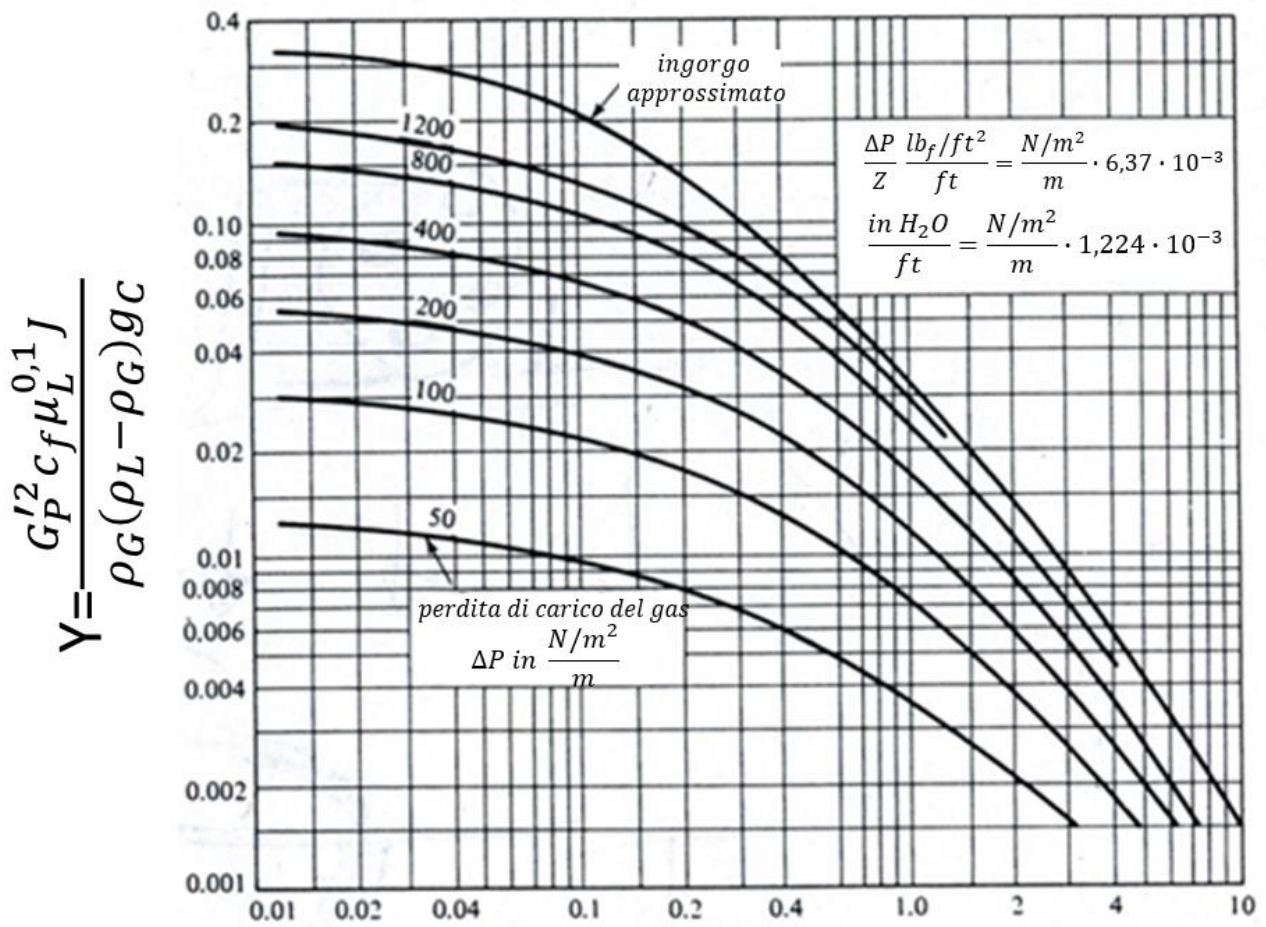


Figura 3.1

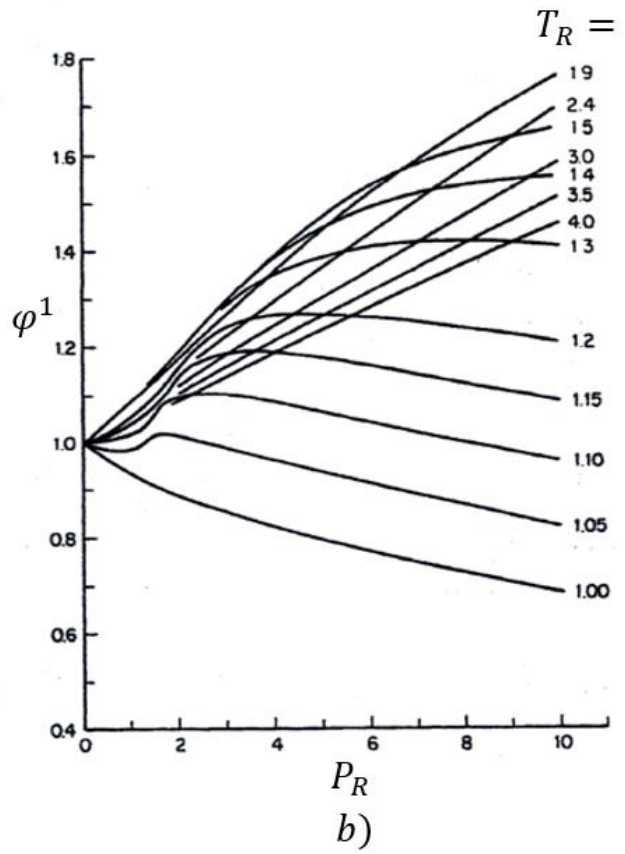
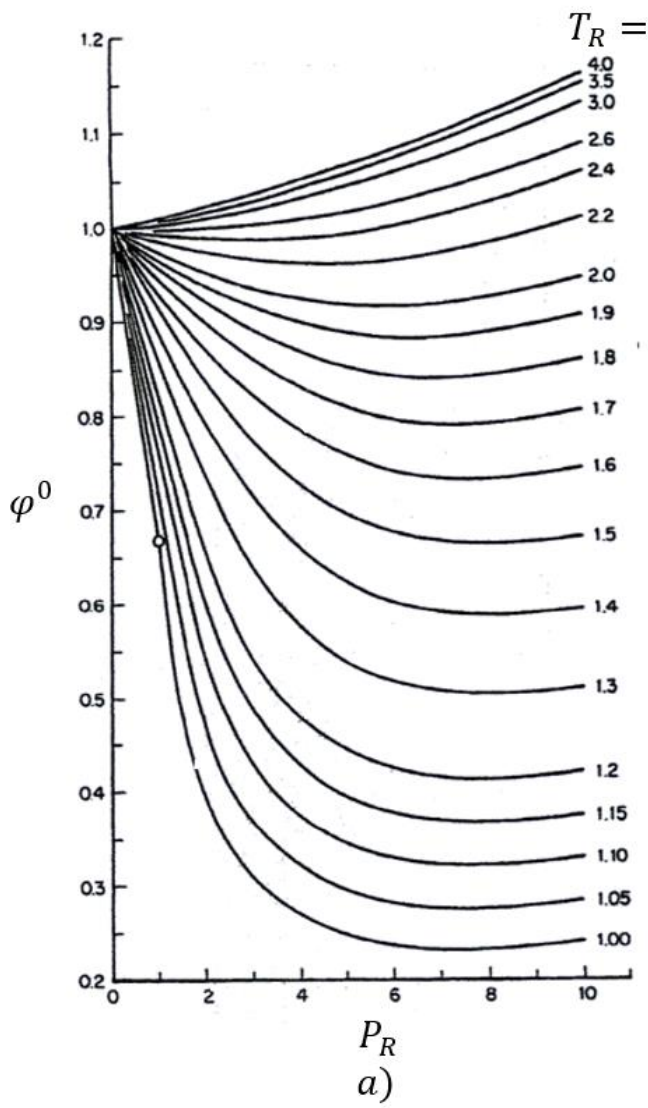


Figura 3.2

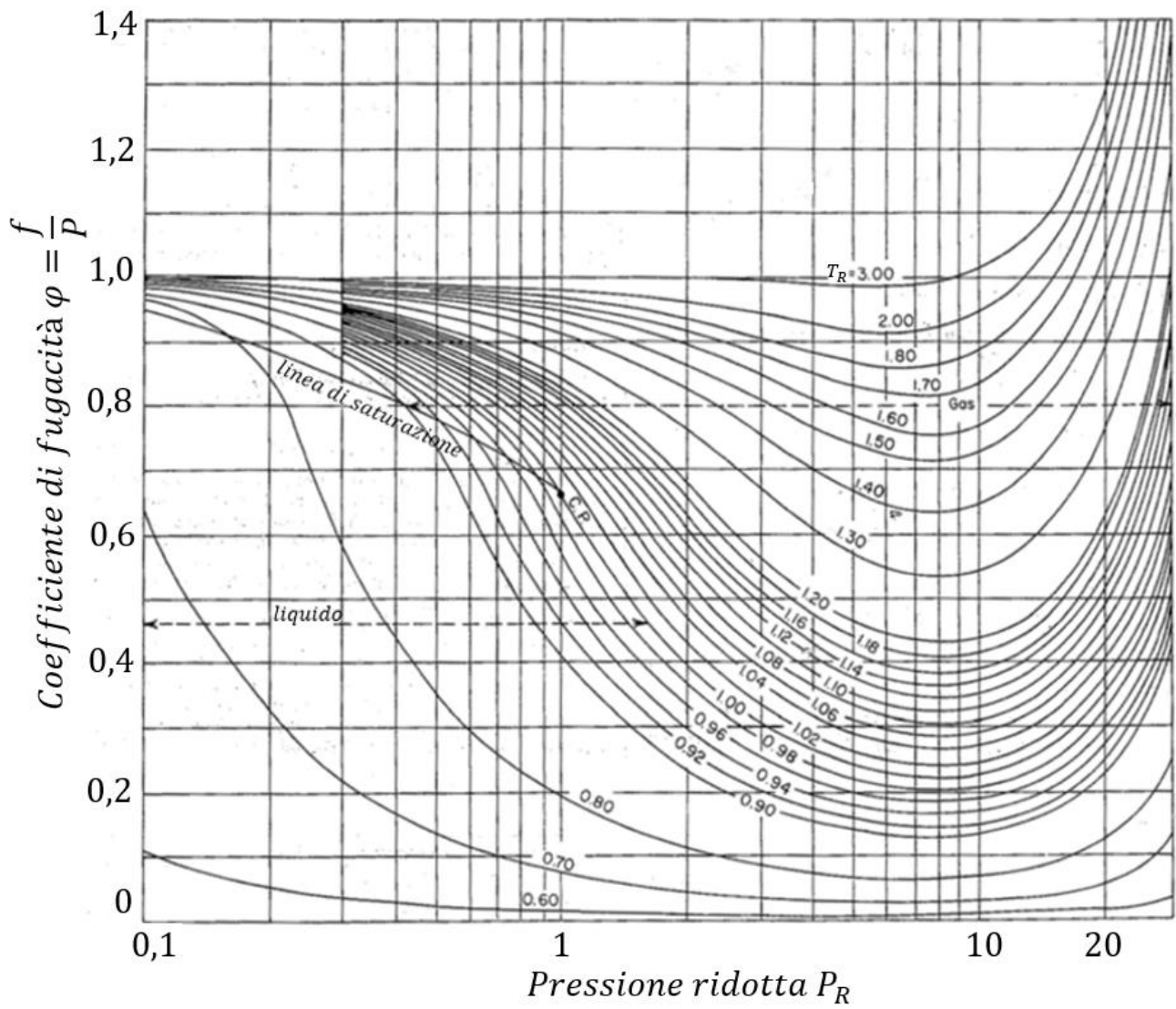


Figura 3.3

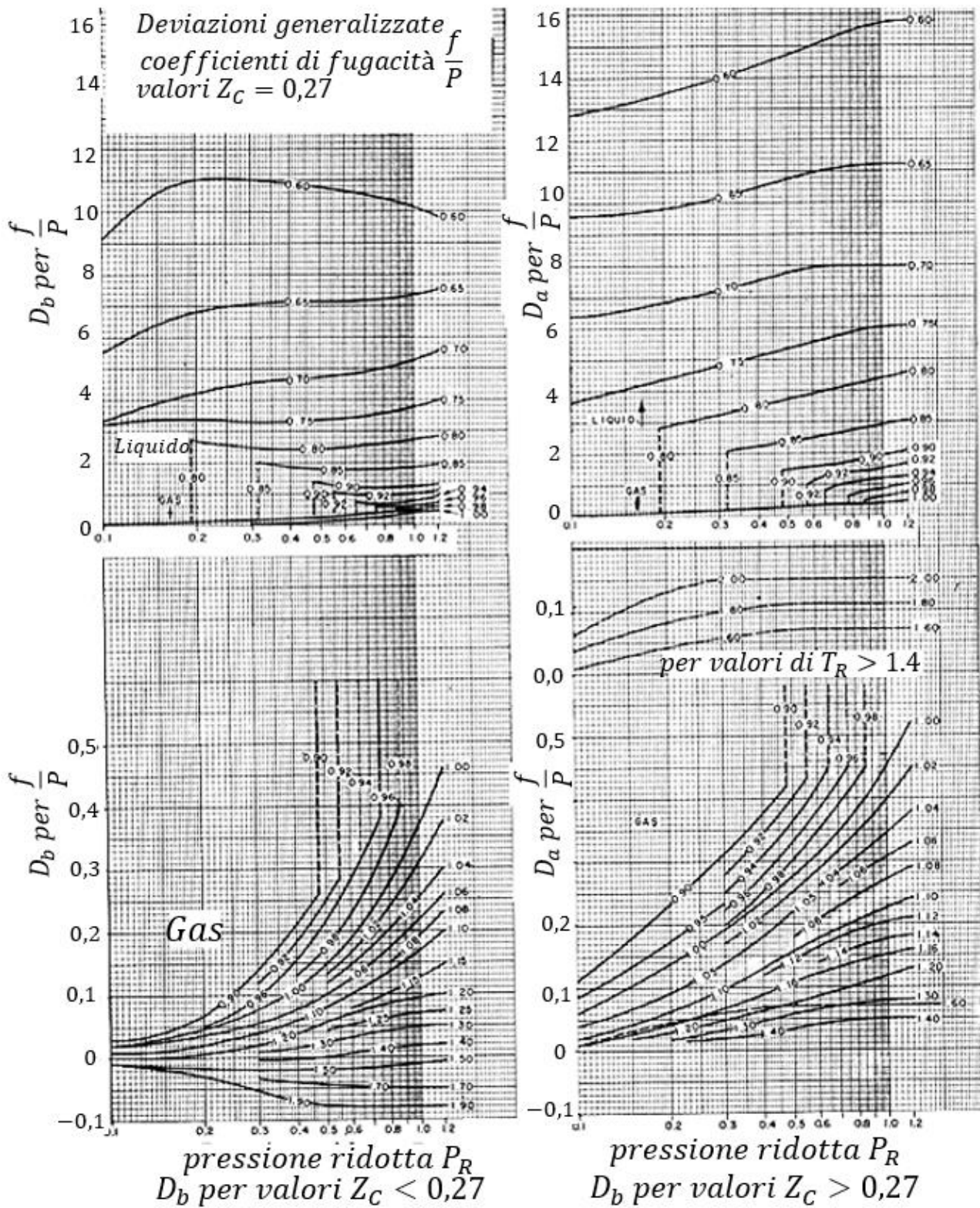


Figura 5.16

$C$  = condensatore (stadio  $m=0$ )  
 $F$  = flusso di alimentazione, composizione  $x_F$   
 $D$  = flusso di distillato, composizione  $x_D$   
 $W$  = flusso di residuo, composizione  $x_W$   
 $Q_W$  = calore fornito alla caldaia (stadio  $n=0$ )  
 $Q_C$  = calore sottratto nel condensatore  
 $Q_F$  = calore per riscaldare l'alimentazione  $F$   
 $L, L'$  = flussi di liquido nelle due sezioni  
 $V, V'$  = flussi di vapore nelle due sezioni  
 $m, n$ : piatti della sezione di rettifica  
 $N$ : piatti della sezione di esaurimento  
 ---- delimitazione (loop) per i bilanci molari ed entalpici;

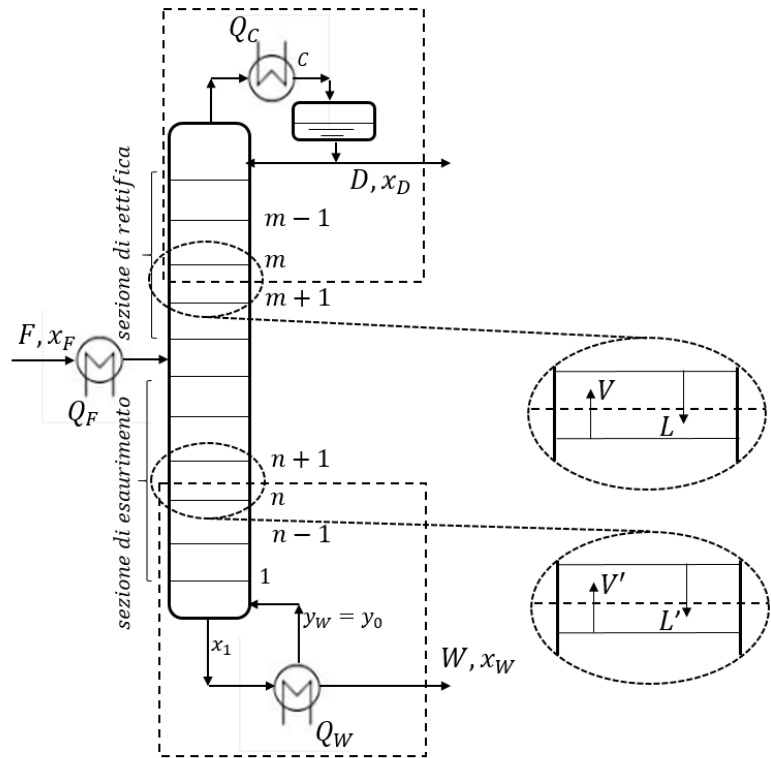


Figura 5.41

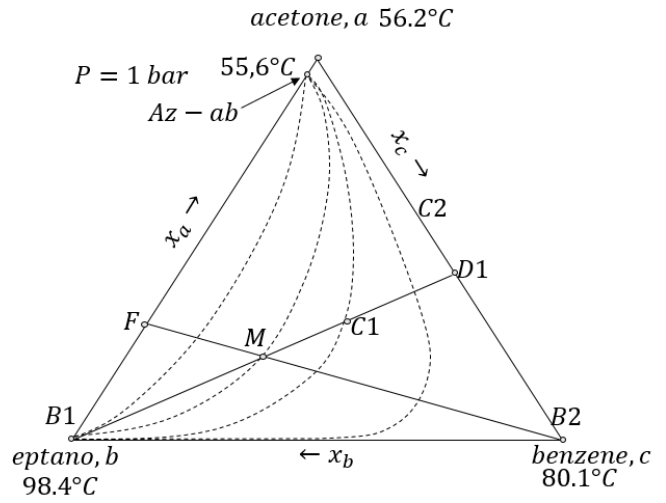
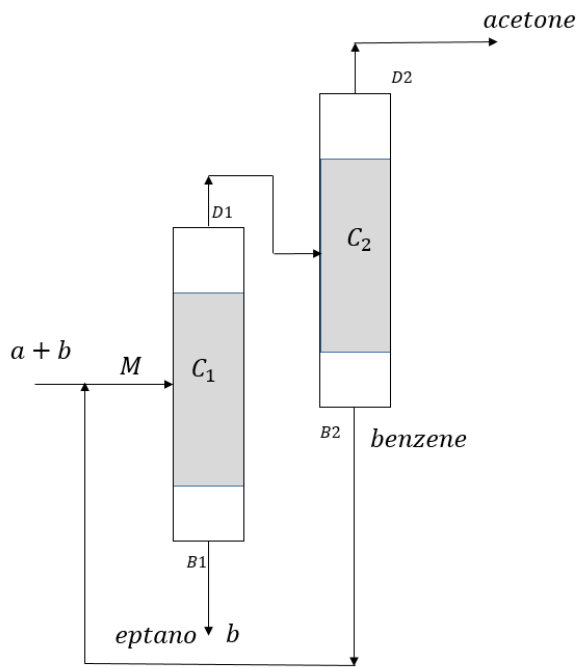


Figura 5.46

